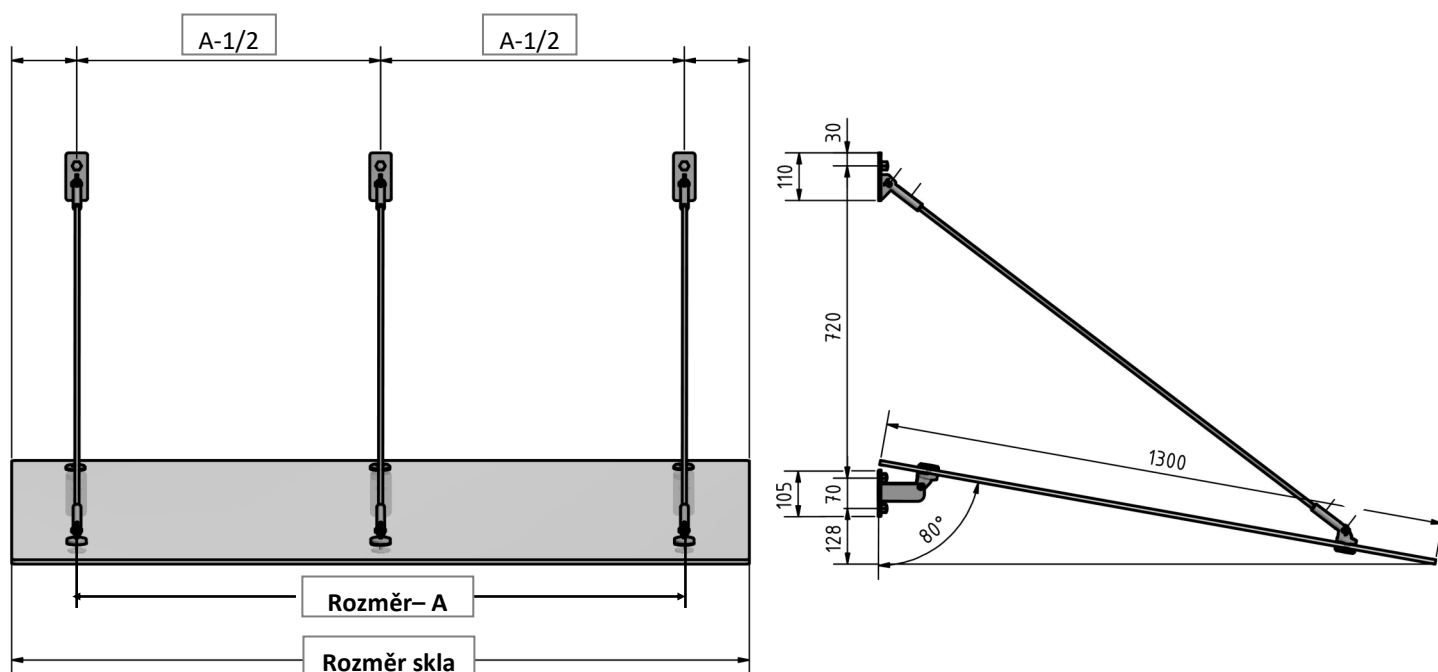


VCHODOVÁ STŘÍŠKA ZÁVĚSNÁ se 3táhlý nerez 1700—2500 x 1300mm

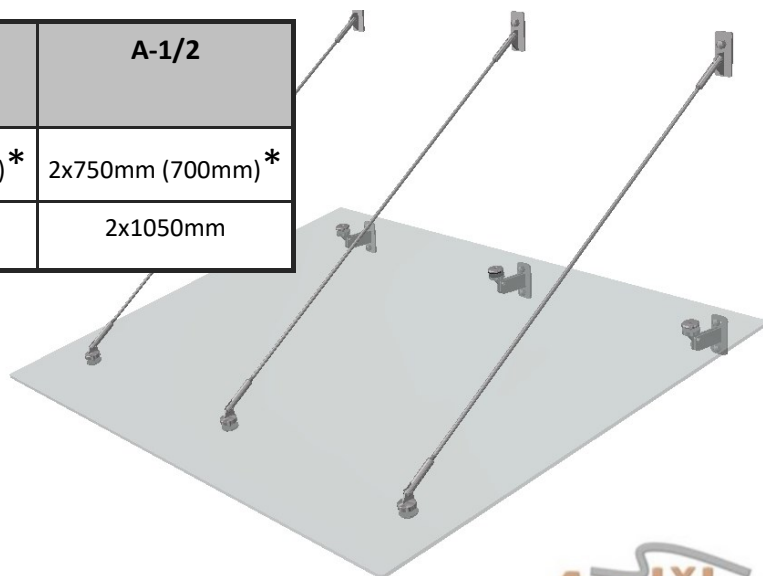
Naše přístřešky Vaše ochrana před nepříznivým počasím a jejich reprezentativní vzhled hodící se k Vaším domovním dveřím.

V prostoru vchodu Vašeho domu se přístřešek z odolných materiálů dvojnásobně osvědčí. Chrání Vás a Vaše hosty před deštěm a sněhem a vypadá prostě dobře. Vyberte si svůj přístřešek z mnoha různých modelů. Použité kvalitní materiály jako jsou sklo a ušlechtilá nerezavějící ocel, překonají svoji životností hliníkovo plastové přístřešky. Skla jsou dodávána ve variantách ESG tvrzené (kalené), VSG/ESG lepené tvrzené a v několika barevných odstínech.



Kód	Počet táhel	Rozměr skla- mm	Rozměr-A	A-1/2
03-1,7.1,3	3	1700x1300	1500mm (1400mm)*	2x750mm (700mm)*
03-2,5.1,3	3	2500x1300	2100mm	2x1050mm

*-rozměr nutno ověřit podle varianty



SESTAVA PŘÍSTŘEŠKU OBSAHUJE:

- 1ks Tvrzené bezpečnostní sklo tl. 10mm (u dalších variant jsou skla tvrzená lepená 10mm 5.5.2, 12mm 6.6.2) čiré barvy s broušenými hranami a rohy
- 3ks Spodní konzoly pro sklo + 6ks M10 uzavřených matek pro kotvení
- 3ks Vrchní konzoly pro sklo + 3ks M12 kloboukových matek pro kotvení
- 3ks sad třídičných táhel s levým a pravým závitem
- 6sad závěsných šroubů Ø60mm s gumovým uložením na vrchní a spodní str. skla a do průchozího otvoru

TVRZENÁ (KALENÁ) SKLA

Tvrzená plochá skla jsou tepelně upravena tak, aby se dosáhlo vyššího stupně mechanické a tepelné odolnosti. Tvrzení skla se nazývá coby způsob jeho úpravy. Skla se nejdříve zahřejí na teplotu cca. 600° C, potom se prudce ochladí nebo se ochladí pomaleji, a le v obou případech přesně řízenou rychlostí. Při této úpravě se vytvoří trvalé napětí rovnoměrně po celé ploše, která je rozložena tak, že na obou površích skel vznikne silné tlakové a uprostřed tahové pnutí. Vnitřní napětí je tak silné, že při destrukci skla se nelámou střepy s ostrými hranami, ale dochází k rozpadu na drobné neostře úlomky. Bezpečnost při destrukci skla splňuje požadavek EN12 150. Zvýšená mechanická pevnost dle EHK č. 43.

Lepené sklo další varianta skla, se skládá ze dvou nebo více tabulí skla, spojených vysoce elastickou Polyvinyl-Butyralovou (PVB) fólií. V případě mechanického namáhání např. nárazu ostrým předmětem, dojde k destrukci skleněných tabulí, nikoliv však PVB fólie. I přes rozbití si tabule z lepeného skla uchovává určitou pevnost.

INSTALACE STŘÍŠKY

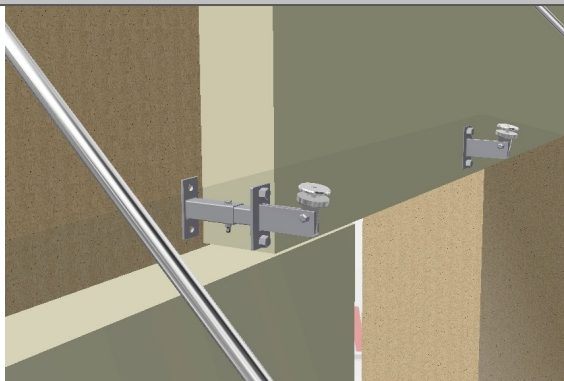
U montáže dbejte na přesnost osazení spodních konzol vůči sobě v horizontální rovině a svislosti. Při osazení sklo dejte pozor, aby sklo nebylo plošně prohnuté, sklo je třeba vyrovnat na táhlech a zajistit matkou.

1. Rozměřte co nejpřesněji otvory pro kotvicí šrouby a vyvrtejte je. (pro M12 minØ14mm, pro M10 min Ø12mm)
2. Do vyčištěných otvorů naneste chem. kotvou a vsuňte nerez závitové šrouby.
3. Po dostatečném vytvrdnutí kotvy nasadte nerez patky spodní a horní s táhly. Na patkách a táhlech jsou osazeny držáky skla s kterých demontujete podložky Ø60s gumovým uložením.
4. Položte sklo na nastavené patky s gumovým uložením a přišroubujte táhla šroubem podložkou Ø60 s gumovou průchodkou a uložením
5. Mezi sklem a stěnou zachovejte mezeru min3 mm, doladte všechny táhla aby sklo nebylo zkroucené a prohnuté zajistěte všechny šrouby včetně matek na táhlech. Mezeru mezi stěnou a sklem zatěsňte silikonem.
6. Pro snadnější následnou údržbu lze nerez díly ošetřit konzervací.

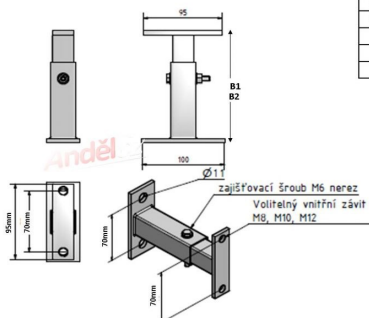
UPOZORNĚNÍ:

Přístřešky nejsou pochozí, snesou velké zatížení sněhem ale nemusí odolat pádu velkého množství zmrzlého sněhu např. z výše položených střech.

PŘÍSLUŠENSTVÍ STŘÍŠEK - Kotvicí konzole pod zateplenou fasádu

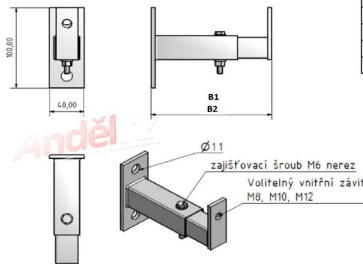


Kotvicí konzole č2 do zateplené fasády



Kód	Velikost závitu	B1 mm	B2 mm	B3
Kkpfz 2	M8	100-150	150-240	
Kkpfz 2	M10	100-150	150-240	
Kkpfz 2	M12	100-150	150-240	

Kotvicí konzole č3 do zateplené fasády



Kód	Velikost závitu	B1 mm	B2 mm	B3
Kkpfz 3	M8	100-150	150-240	
Kkpfz 3	M10	100-150	150-240	
Kkpfz 3	M12	100-150	150-240	